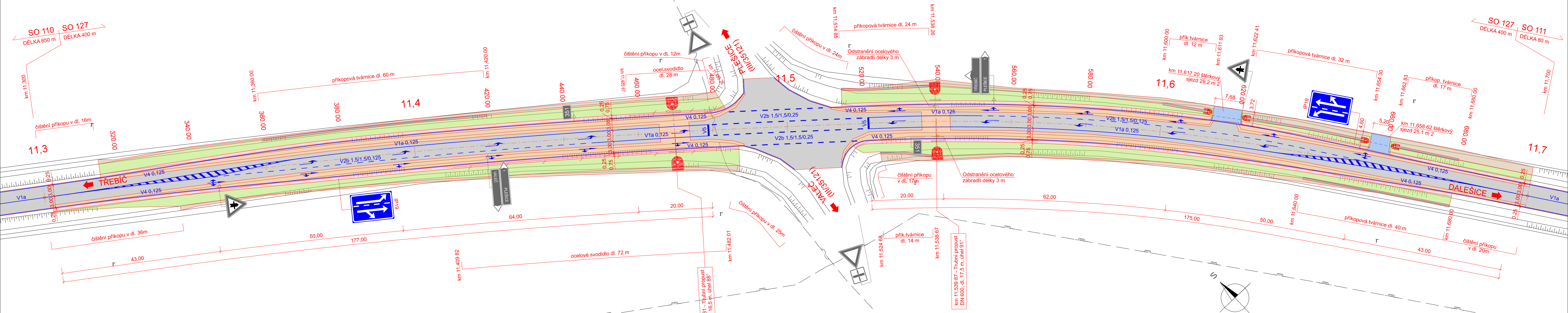


SO 127 - SITUACE KŘÍŽOVATKY II/351 x III/35121 (VALEČ,  
M 1:500








LEGENDA INŽENÝRSKÝCH SÍTÍ:

- |  |  |
|--|--|
|  | vodovod                                  |
|  | kanalizace                               |
|  | plynovod neurčený                        |
|  | plynovod STB                             |
|  | plynovod VTL                             |
|  | sdílovací kabely - metal., opt. zaměřené |
|  | sdílovací kabely - metal. nezaměřené     |
|  | vedení NN - nadzemní                     |
|  | vedení NN - podzemní                     |
|  | vedení VN - nadzemní                     |
|  | vedení VN - podzemní                     |
|  | vedení VVN - nadzemní                    |
|  | chránička                                |

LEGENDA:

- |   |  |
|---|--|
|  | Nové hrany                                 |
|  | Svidillo                                   |
|  | Navržené VDZ                               |
|  | Hrany zaměření                             |
|  | Stávající SDZ                              |
|  | Rušené objekty                             |
|  | Navržené SDZ                               |
|  | Vozovka - rekonstrukce                     |
|  | Vozovka - nová konstrukce, sjezd asfaltový |
|  | Nezpevněná krajnice                        |
|  | Násyp                                      |
|  | Výkop                                      |
|  | Zpevnění příkop                            |
|  | Zeleň                                      |
|  | Chodník                                    |
|  | Úpravy pro nevidomé                        |
|  | Nepřejíždny ostrůvek                       |
|  | Sjezd šterkovy                             |

OBJEDNATEL	KRAJ VYSOČINA	AKCE:	II/351 TŘEBÍČ - KŘÍŽ. S II/399, 2.ČÁST				
OBEC	TŘEBÍČ	OBJEKT:	SO 127, SO 128, SO 129				
KRAJ	VYSOČINA		PŘÍLOHA:	SO 127 - SITUACE KŘÍŽOVATKY II/351 x III/35121 (VALEČ)			
DATUM	08.2016						
FORM. A4	4x A4						
STUPEŇ	DSP/PDPS						
GENERÁLNÍ PROJEKTANT:		VEDOUCÍ ODDĚLENÍ:	Ing. V. BARTŮNEK		KOPIE Č.:	ČÁST:	PŘÍLOHA Č.
 <b>AF-CITYPLAN s.r.o.</b>  MAGISTRŮ 1275/13 140 00 PRAHA 4 tel.: +420 277 005 536 fax.: +420 224 922 072  www.afconsult.com      www.cityplan.cz		VEDOUCÍ PROJEKTU:	Ing. J. KUBÁSEK			C	2.1
		VYPRACOVAL:	Ing. J. KUBÁSEK				
		KONTROLA:	Ing. V. BARTŮNEK				
		ČSN EN ISO 9001, ČSN EN ISO 14001	MĚŘÍTKO:	1:500		Č. ZAKÁZKY:	12-2-116
DOKUMENTACI LZE UŽÍVAT POUZE VE SMYSLU PŘÍSLUŠNÉ SMLUVY O DÍLO. KOPIROVÁNÍ A ROZNOŽOVÁNÍ POUZE PO PŘEDCHOZÍM SOUHLASU CITYPLAN spol. s r. o.							